



广州市社区随约服务网上驿站



广州市民政局主导建设

社区随约服务网上驿站社区频道

共建 共治 共享

copyright@2019 Liefengtech.All Rights Reserved.

社区随约服务网上驿站 平台介绍



广州市民政局

目录

CONTENTS

- 1 【社区随约服务网上驿站】建设背景
- 2 平台建设目标和发展愿景
- 3 【社区随约服务网上驿站】建设情况
- 4 应用下载及使用指引

01

【社区随约服务网上驿站】 建设背景

【社区随约服务网上驿站】的建设背景



广州市民政局

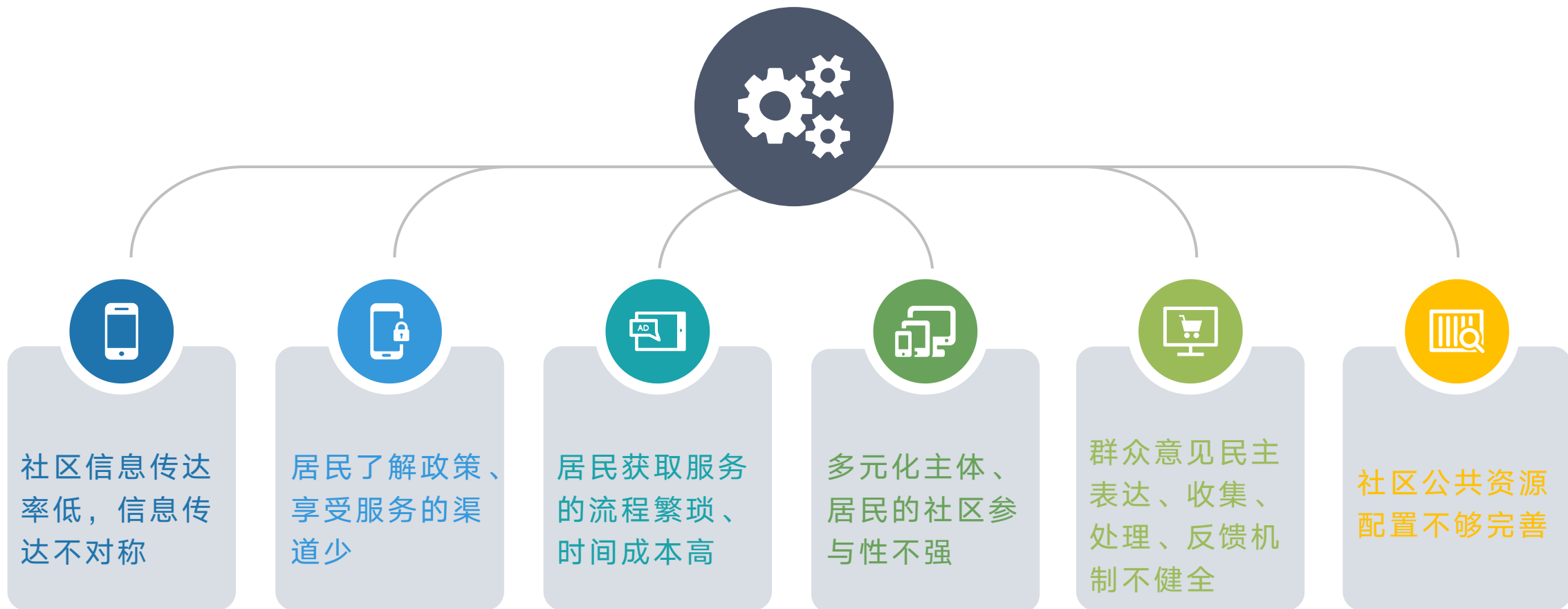
习近平总书记要求广东在社会治理格局上走在全国前列，社区随约服务是落实习近平总书记指示的广州探索和实践。

广州市民政局在全市层级上进行顶层设计、统一建设和**全局部署**，在不同社区，定制出各种不同特色的个性化应用。

避免在区以下各个层级的分散投资和**重复建设**，避免“信息孤岛”，构建系统统一高效、互联互通、安全可靠的数据资源。

基于有线电视社区频道的**融媒体服务平台**，结合电视、手机、平板和**PC**等多种终端，向社区居民提供各种便民服务。

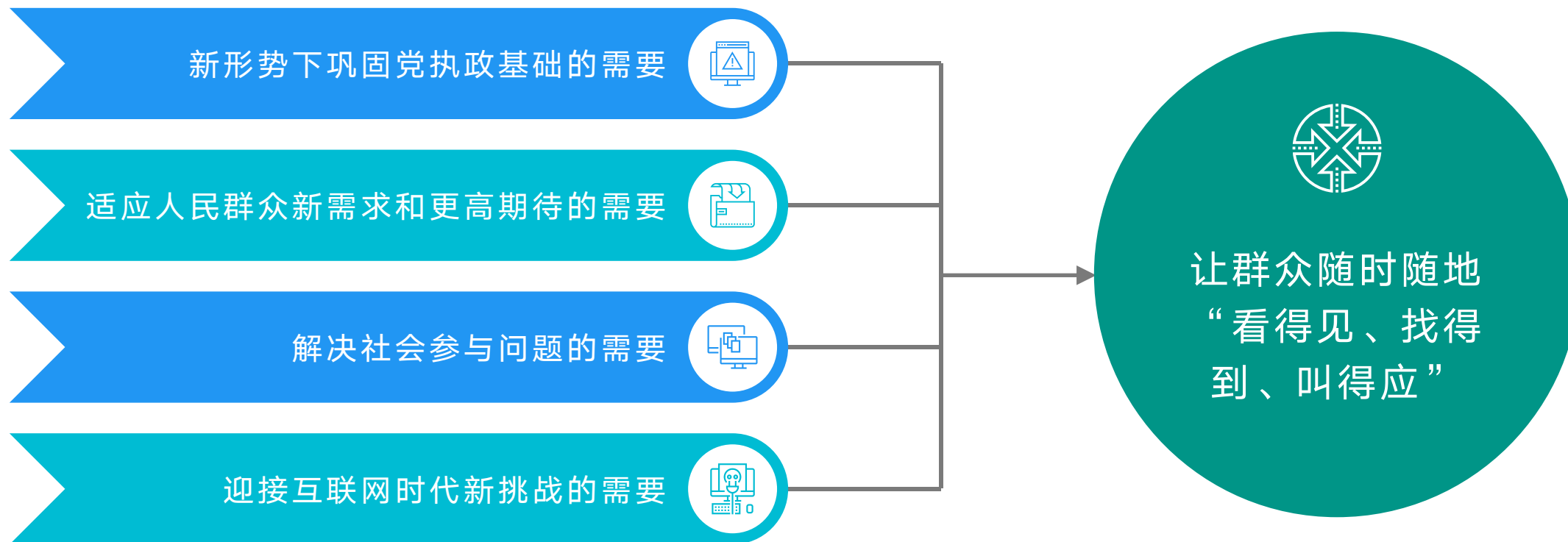
目前社区治理存在的问题



社区治理创新的必要性

习近平总书记说：**城市治理的“最后一公里”就在社区。**社区是党委和政府联系群众、服务群众的神经末梢，要及时感知社区居民的操心事、烦心事、揪心事，一件一件加以解决。





社区随约服务网上驿站

构建互联网时代 党建引领基层社会治理新模式

基层治理面临挑战

互联网时代，社会群体结构和社会组织架构深刻变化，城乡社区在基层治理中的重心地位和兜底作用日益明显，城市基层党建引领基层社会治理面临新的挑战。

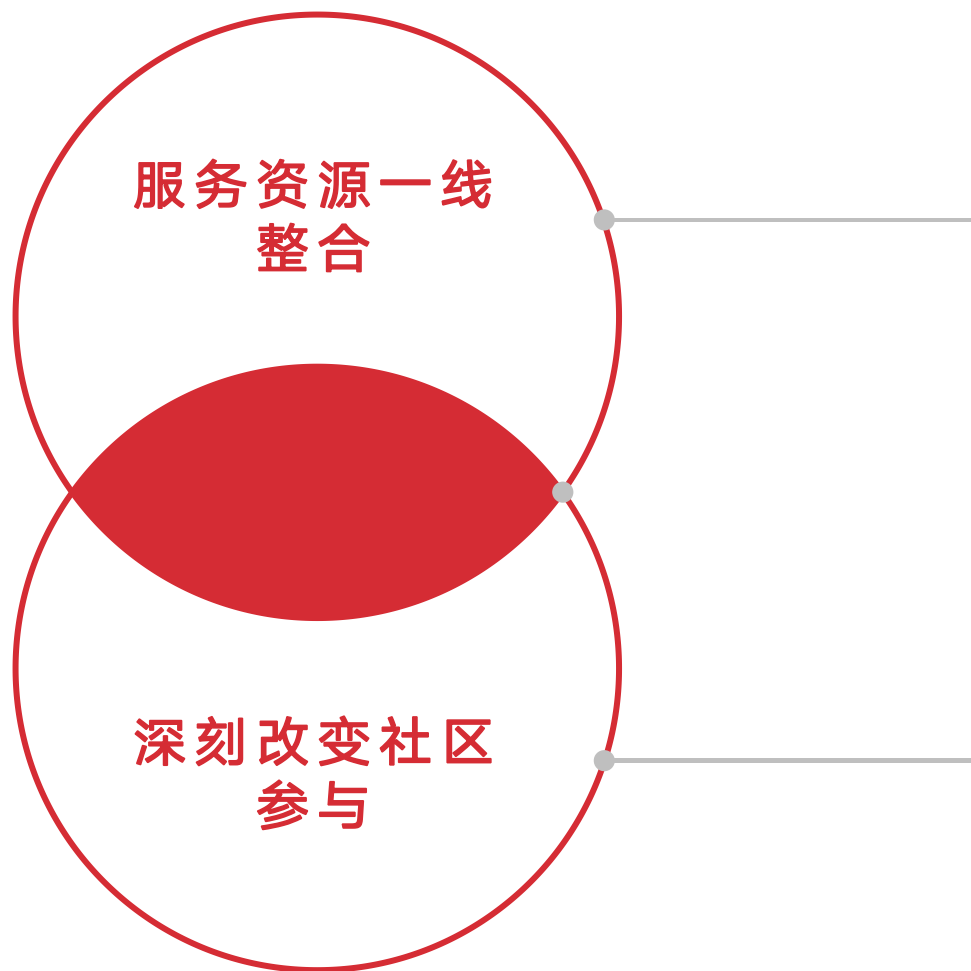
智能化治理系统

运用融媒体、互联网、物联网等现代技术，探索建立了以党建为引领、以各类智能终端为载体、以居村党组织为核心、以城乡居民为主体、以有效凝聚精准服务为特点的智能化治理系统——“社区随约服务网上驿站”

需求和资源对接

全地理范围覆盖、全人群互动参与、全天候即时响应、全系统智慧治理的新空间，改变党和政府与群众之间的互动方式，优化居村党组织为核心的基层社会治理生态，让群众需求和服务资源在居村一线有效对接

让基层组织力在服务引领中不断增强，创新了党建引领基层社会治理模式，夯实了新时代党治国理政的微观基础。



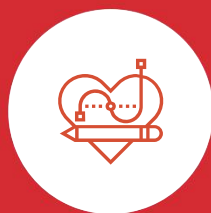
居村民实名认证、村居委审核通过后成为用户；各部门加入后台提供支撑，村委、居委、物业、社工、医院、协会、机构等资源在居村层面整合，需求在一线提出，资源在一线集聚，服务在一线配送，问题在一线处置。

基层社区治理中一个突出问题，是社区活动中“老面孔”多、新人少，老人多、年轻人少，一般性的活动多、自治共治项目少。依托“社区随约服务网上驿站”，在市民政局引领下推进社区“共建共治共享”，积极打造社区共同体，深刻改变社区参与。

【社区随约服务网上驿站】平台特色

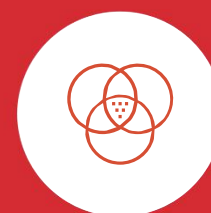


基于有线电视的融媒体平台



基于两级物联网的交互平台

(家庭物联网、社区物联网)



全生态的综合服务互动平台



追求最大个性化体验的平台

有线电视“社区频道”

- 不同社区各具特色的融媒体服务；
- 在**珠江数码**有线电视上线；
- 坐拥珠江数码广州**百万用户**，覆盖面广；
- **党管传媒**政治背景可靠，技术成熟稳定
- 珠江数码、中信国安、列丰科技提供支持



【社区随约服务网上驿站】平台信息监管体系



广州市民政局

建设一个**政治可靠、体系公平、技术先进、可持续发展**的平台!



社区党委主导随约服务平台运营



电视党管传媒内容监审



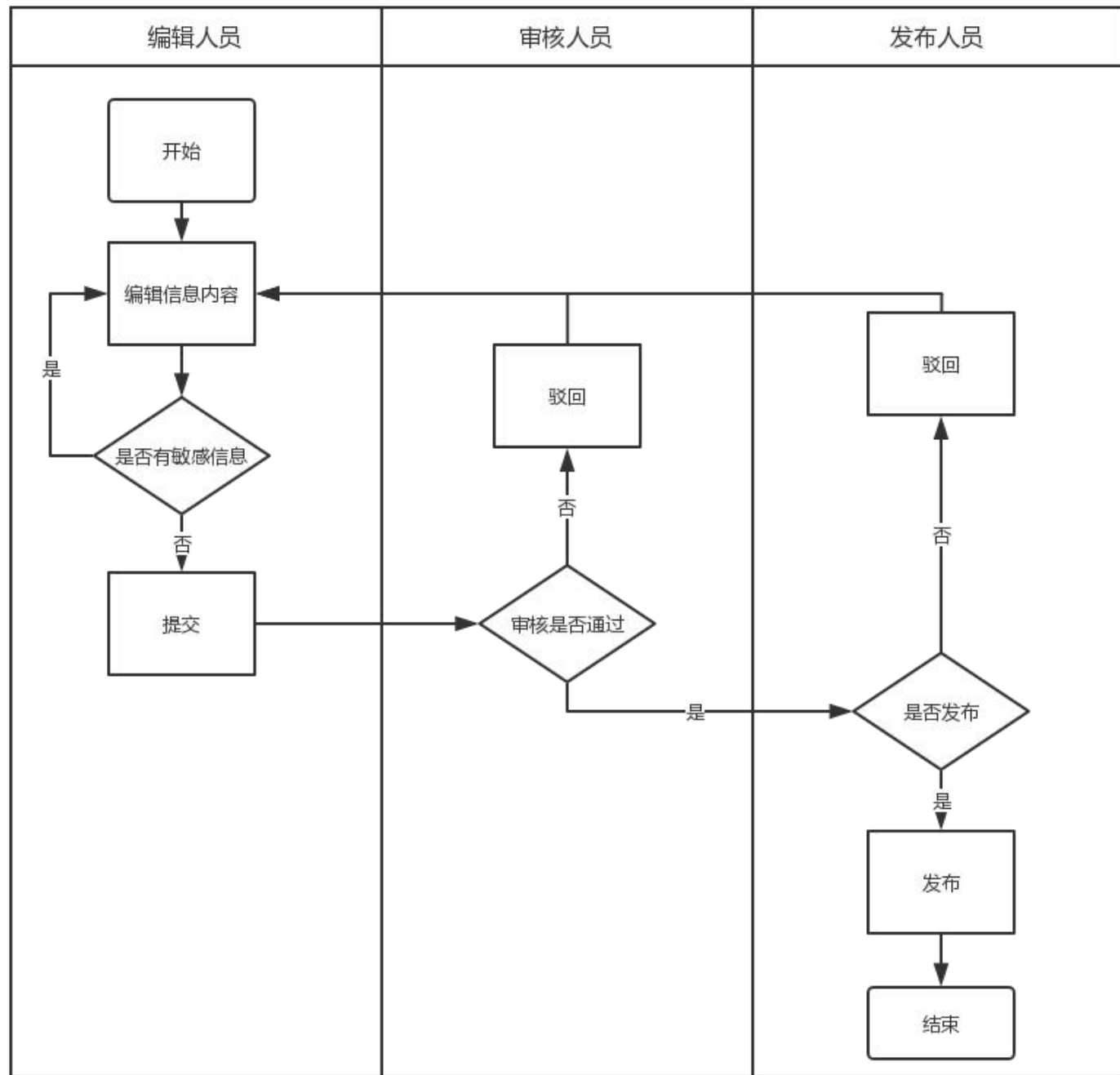
建立完善公平的评价体系



建立数据体系辅助监管

平台三级审核机制

1. “社区随约服务网上驿站”平台上发布的信息均是由按照平台信息安全管理相关制度，获得编辑、审核或发布权限的系统操作工作人员进行操作；
2. 平台上的信息发布须经过敏感词过滤、严谨的“三级”审核流程方可发布，关于“三级”审核工作流程详见后续说明；
3. 平台对用户分级管理，发布信息时，可以根据其授予的权限范围，“指向性”发布信息，可以发布给个人、社区、街道等。



02

平台建设目标和发展愿景

An aerial, wide-angle photograph of a densely populated urban area, likely a city in China, showing a mix of residential and commercial buildings. The city is surrounded by mountains in the background under a clear sky. The text is overlaid on the center of the image.

多元化的融媒体服务

服务随时随地随心约

实现社区服务创新，管理现代化、服务多元化、监管平台化、服务均等化、提升工作效能，**打通社区和居民沟通的最后1厘米。**





核心

核心是服务
是社区的特色服务
是直达居民身边的服务



重点

重点是随时随地随心约
实现社区服务的无处不在！



效果

用一个APP
全面整合居民所需要的
各种服务资源
一次注册，单点登录



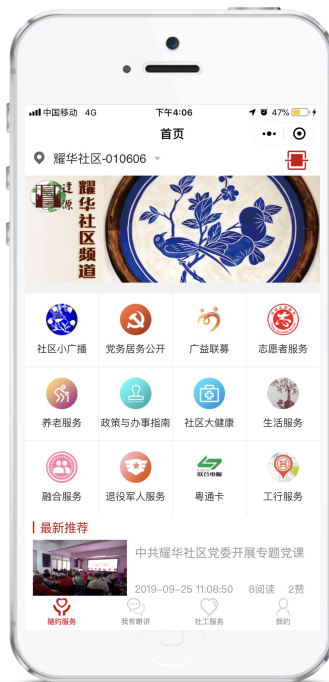
03

【社区随约服务网上驿站】 建设情况



电视平台

有线电视专属的社区频道



手机APP

社区专属APP



微信公众号

社区微信公众号



小程序

社区专属小程序



机构服务应用管理后台



服务商家管理后台



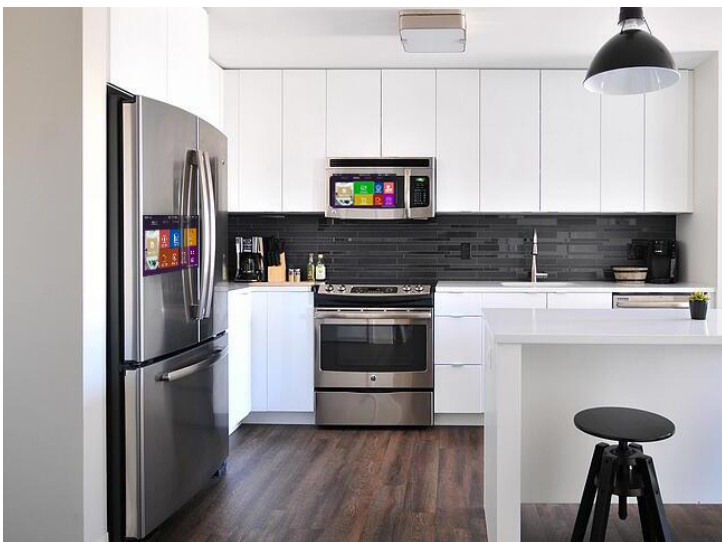
呼援中心



移动办公系统

无处不在的屏和服务

居民可以利用**无处不在的屏**、**无处不在的语音**和**无处不在的应用**随时随地随心地享受服务，同时还可以对家电进行智能控制与管理，方便快捷，智能化、人性化，用智慧创造美好生活。



指点，
打开窗帘

指点，打
电话给爸
爸

指点，
我要留言

多元化的服务随时可约

社区随约服务平台对接**社区委员会、平安通呼援、各种机构、各级医院、各类商家、慈善团体、志愿者和邻里互助**等多元化的服务主体，为居民提供贴心合意、个性化的**社区随约服务**。

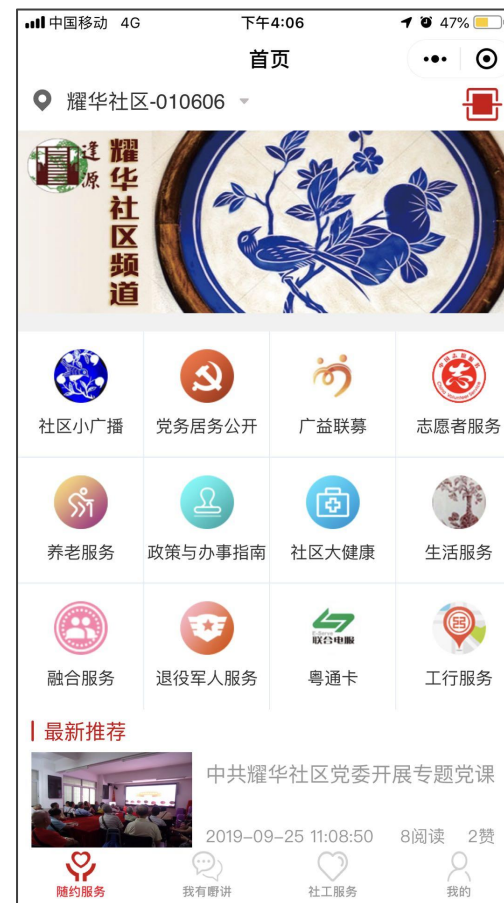
- 1 在线查看服务
- 2 在线预约服务
- 3 一键呼叫服务



社区随约服务网上驿站 (耀华社区频道示例)



电视端



手机端









广州市社区随约服务网上驿站

耀华社区频道

首页 党务居务公开 社工服务 **志愿者服务** 公益慈善 政策与办事指南 养老服务

活动报名

加入志愿者

培训报名

动态

服务地图

志愿者团队

公益故事

耀华社区 09月18日16:39 谢蕊螺



养老服务



广州市社区随约服务网上驿站

耀华社区频道

志愿者服务 公益慈善 政策与办事指南 **养老服务** 医疗卫生 生活服务 企业服务 我的社区

养老大配餐

预约上门服务

平安通

适老化建设

老年大学

老年用品

养老机构

耀华社区 09月18日16:40 谢蕊螺





广州市社区随约服务网上驿站

耀华社区频道

党务居务公开 社工服务 志愿者服务 **公益慈善** 政策与办事指南 养老服务 医疗卫生

善行
公益活动

善助
爱心求助

善行
公益活动

善品
慈善义卖

耀华社区 09月18日 16:39 谢蕊螺



广州市社区随约服务网上驿站

耀华社区频道

慈善 政策与办事指南 养老服务 医疗卫生 生活服务 **企业服务** 我的社区 智慧家庭

- 招聘
- 租房
厂房.办公室
- 财务代理
税务.审计
- 广告推广
- 人力外包
- 知识产权服务
专利.软著.商标
- 申报
科技.项目.补贴

耀华社区 09月18日16:40 谢蕊螺



The screenshot displays the 'My Community' (我的社区) section of the Guangzhou Community Appointment Service Online Station. The interface features a navigation menu at the top with categories: 慈善 (Charity), 政策与办事指南 (Policies and Service Guides), 养老服务 (Elderly Care), 医疗卫生 (Medical and Health), 生活服务 (Life Services), 企业服务 (Enterprise Services), 我的社区 (My Community), and 智慧家庭 (Smart Home). The main content area includes a photo of a community building, a '融合服务' (Integrated Services) button, and a '问卷调查' (Questionnaire Survey) button. Below these are four more service buttons: '社区简介' (Community Introduction), '社区实景' (Community Real View), '社区文化' (Community Culture), and '社区动态' (Community Dynamics). The bottom status bar shows the current location as '耀华社区' (Yao Hua Community), the time as '09月18日 16:40', and the user name '谢蕊螺' (Xie Ruiluo).

广州市社区随约服务网上驿站

融合服务



积分入学



积分入户



候鸟计划

耀华社区 09月26日14:10 谢蕊螺



广州市社区随约服务网上驿站

耀华社区频道

慈善 政策与办事指南 养老服务 医疗卫生 生活服务 企业服务 我的社区 **智慧家庭**

在线购物

家居控制

健康体检

睡眠监测

出入管理

消防预警

安防监控

亲情关怀

耀华社区 09月18日16:40 谢蕊螺

平台已链接资源 (部分)



广州市民政局

1. 婚姻登记系统

2. 粤省事系统

3. 粤通卡系统

4. 工行服务

5. 广益联募

6. 健康通

7. 51家庭管家

8. 广州公益时间银行

9. 白云时事

10. 越秀人家

11. 农林人家

12. 北京街坊同声
同气

04

应用下载及使用指引



扫描左方二维码，选择登陆或注册。

谢谢聆听

敬请指导

